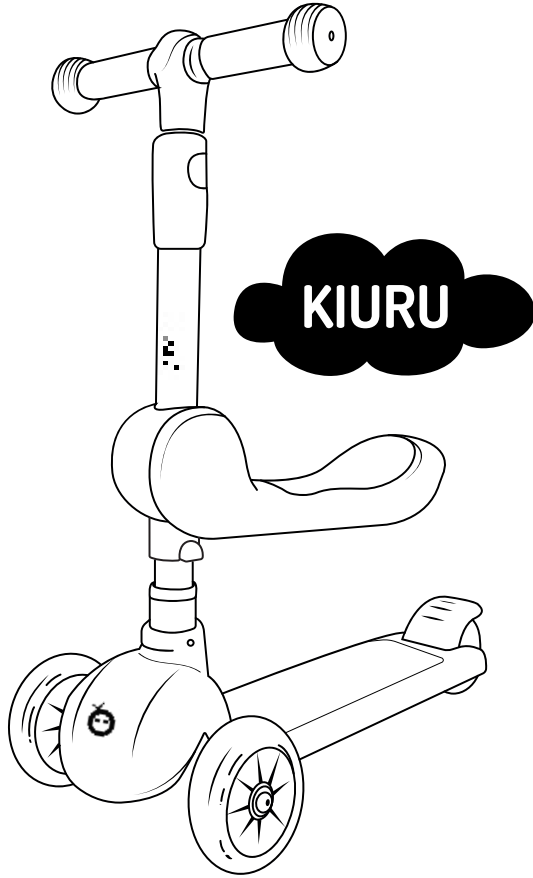
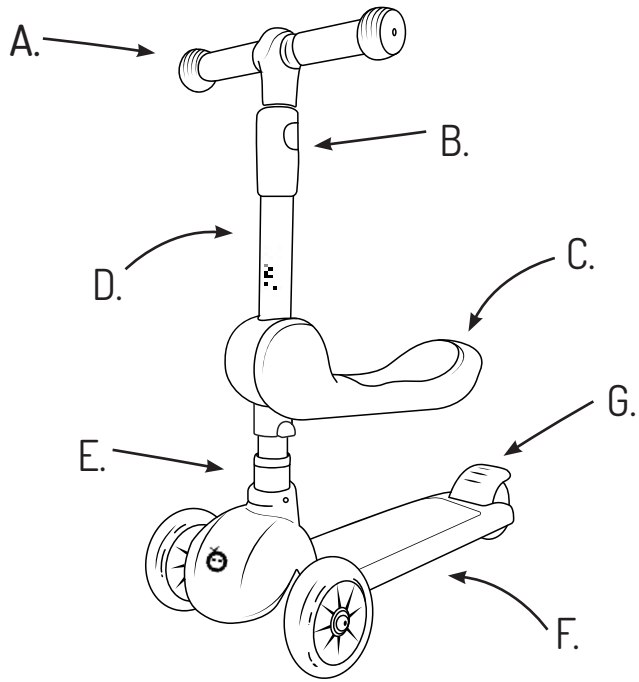


mömi
Simply together

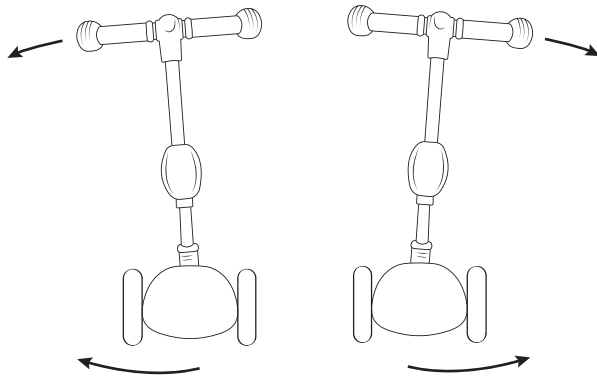


OTURAKLI SCOOTER

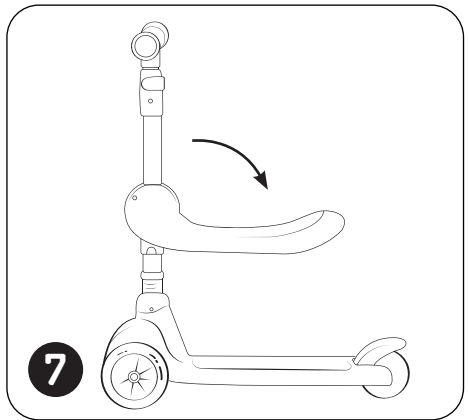
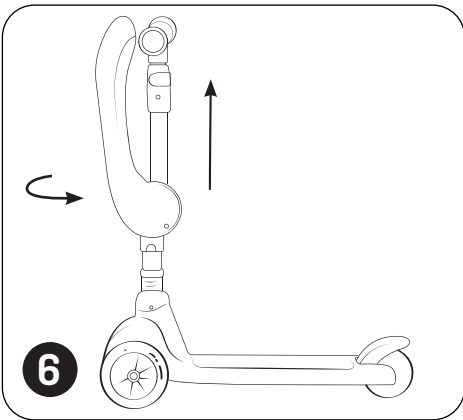
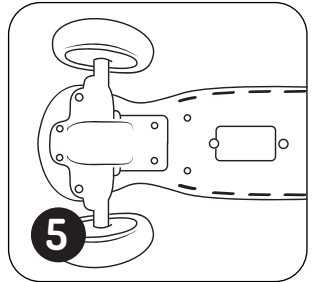
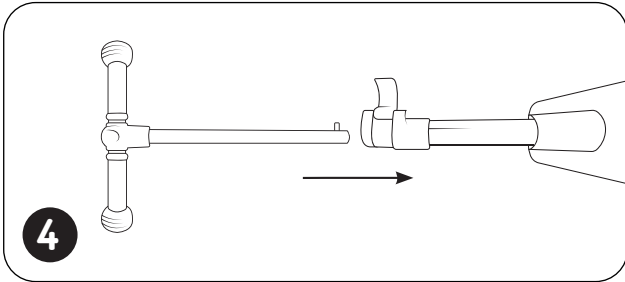
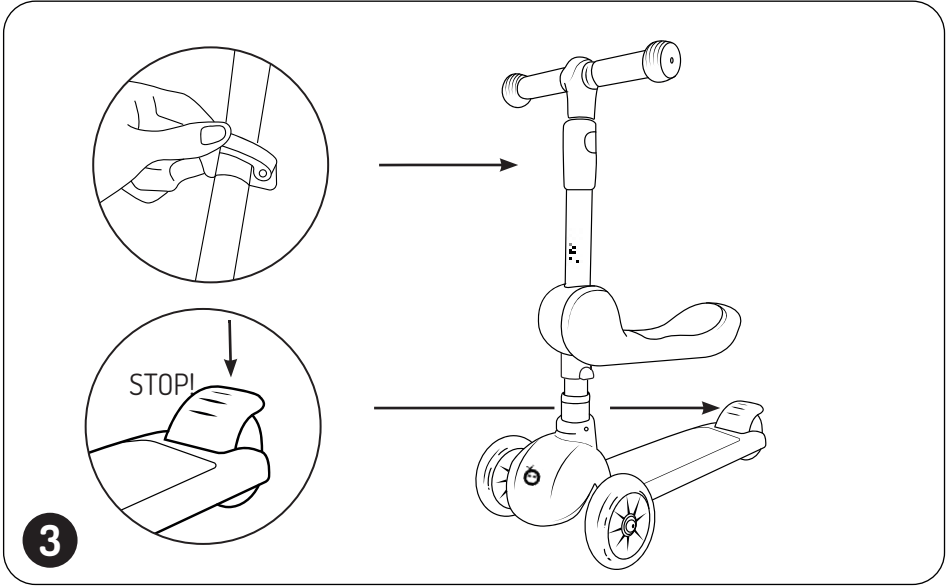
www.momi.store

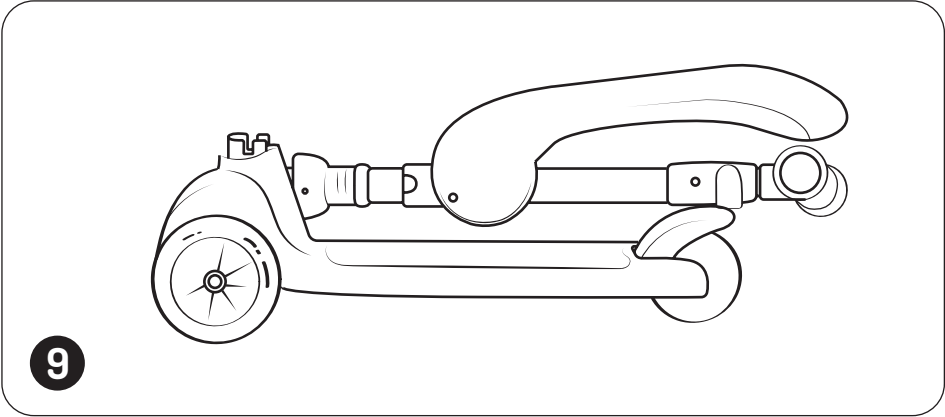
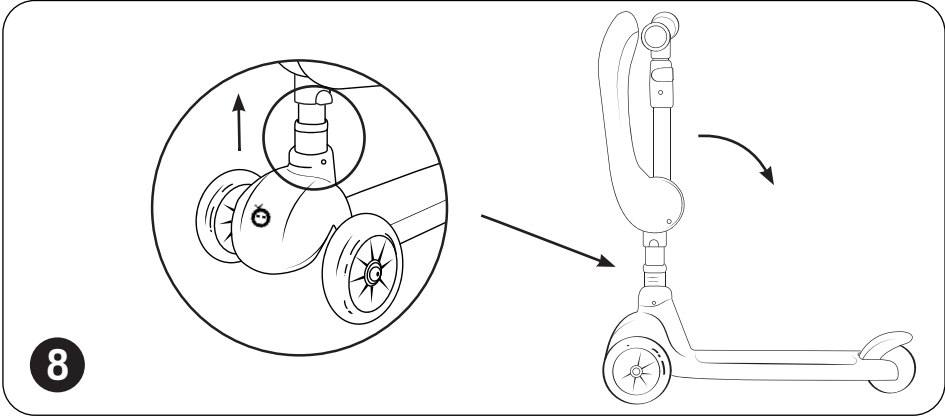


1



2





Sayın Müşterimiz,

MoMi KIURU ürününü satın aldığınız için çok teşekkür ederiz. Satın aldığınız ürünün beklentilerinizi karşılamasını umuyoruz.

LÜTFEN UNUTMAYIN:

Çizimler ve fotoğraflar yalnızca görsel amaçlıdır. Ürünün gerçek görünümü, kullanım kılavuzundaki görsel-leştirmeden farklılık gösterebilir.

KULLANILMIŞ ELEKTRİKLİ VE ELEKTRONİK CİHAZLARIN DOĞRU ŞEKİLDE ATILMASI:



Cihaz, 2012/19/AB Avrupa Direktifi (Elektrikli ve Elektronik Atıklar – WEEE) uyarınca üzeri çizilmiş çöp kutusu sembolü ile işaretlenmiştir. Bu sembol ile işaretlenmiş ürünler kullanım ömrü sonunda evsel atıklarla birlikte atılmamalıdır. Kullanıcı, kullanılmış elektrikli ve elektronik cihazları belirlenmiş toplama noktalarına teslim etmekle yükümlüdür. Bu tür atıkların ayrı toplanması ve geri dönüşüm işlemlerine tabi tutulması doğal kaynakların korunmasına yardımcı olur. Kullanılmış elektrikli ve elektronik cihazların doğru geri dönüşümü, insan sağlığına ve çevreye olumlu katkı sağlar. Ürünün çevre dostu şekilde nasıl bertaraf edileceği hakkında bilgi almak için lütfen yerel yönetim, atık toplama noktası veya satın alma noktanız ile iletişime geçin.

KULLANILMIŞ PİLLERİN DOĞRU ŞEKİLDE ATILMASI:



2023/1542 sayılı AB düzenlemesine göre, bu ürün üzeri çizilmiş çöp kutusu sembolü ile işaretlenmiştir. Bu sembol, bu üründe kullanılan pillerin evsel atıklarla birlikte atılmaması gerektiğini gösterir. Kullanıcılar, pilleri ilgili direktif ve yerel mevzuatlara uygun şekilde geri dönüşüm noktalarına ulaştırmalıdır. Piller, ayrıştırılmamış ev atıklarıyla birlikte atılmamalıdır. AB bölgesinde pil toplama ve geri dönüşüm işlemleri ayrı prosedürlere tabidir. Yerel uygulamalar hakkında bilgi için belediyeniz veya atık yönetim kuruluşlarıyla iletişime geçiniz.

ÖNEMLİ! LÜTFEN DİKKATLİCE OKUYUN VE GELECEKTE REFERANS OLARAK SAKLAYIN.

UYARILAR:

- Kullanım kılavuzu okunmadan ürün kullanılmamalıdır.
- Ambalaj ve kullanım kılavuzu önemli bilgiler içerdiğinden saklanmalıdır.
- Koruyucu ekipman (uygun kask, dirsek, diz ve el koruyucuları) kullanılmalıdır.
- Trafikte kullanıma uygun değildir.
- Kullanım sırasında yetişkin gözetimi önerilir.
- 3 yaş altı çocuklar için uygun değildir. Güç ve beceri eksikliği.
- Talimatlara uyulması, ürünün güvenli kullanımını sağlar.
- Ürün yalnızca bir kişi tarafından kullanılmalıdır.
- Ürün, 3 yaş üzeri çocuklar için uygundur. Scooter işlevi için maksimum taşıma kapasitesi 50 kg, binek işlevi için ise 25 kg'dır.
- Ürün yalnızca düz ve kuru, engelsiz zeminlerde kullanılmalıdır (örneğin: özel alanlar, oyun alanları,

spor sahaları). Yokuşlar, eğimler, motorlu taşıt trafiğine yakın yerler, ıslak veya çakıllı zeminlerde kullanılmamalıdır.

- Ürün su kenarlarında (nehir, havuz vb.) veya diğer engellere yakın yerlerde kullanılmamalıdır.
- Karanlıkta, kötü hava koşullarında veya merdiven yakınında kullanılmamalıdır.
- Çocuğun aracı kontrol edemediğinden, frenlemeyi ve durmayı anladığından emin olun.
- Ürün dikkatli şekilde kullanılmalıdır, zira sürüş beceri gerektirir. Düşmeler veya çarpışmalar yaralanmalara yol açabilir.
- Çocuğa ürünü güvenli şekilde nasıl kullanacağı açıklanmalıdır.
- Her kullanım öncesi ürünün hasarlı olup olmadığını kontrol edilmelidir.
- Eğer ürün eksik veya hasarlıysa, üreticiyle iletişime geçiniz.
- Herhangi bir parça eksik veya hasarlıysa ürün kullanılmamalıdır.
- Yalnızca üretici tarafından önerilen aksesuar ve yedek parçalar kullanılmalıdır.
- Montaj yalnızca yetişkinler tarafından yapılmalıdır. Montaj sırasında tüm parçalar çocukların erişemeyeceği yerde tutulmalıdır.
- Kurulumdan önce tüm sabitleme elemanları ve ambalaj malzemeleri çıkarılmalı, çocuklardan uzak tutulmalıdır – boğulma tehlikesi vardır.
- Ürünü kullanmayı bıraktığınızda, yerel mevzuata uygun olarak geri dönüşüm tesisine teslim ediniz.
- Tekerleklerdeki LED ışıklar hareketle aktif hale gelir.

ÜRÜNÜN PARÇALARI:

- | | |
|---------------------------------|----------------------------|
| A. GİDON | E. SCOOTER KATLAMA DÜĞMESİ |
| B. GİDON YÜKSEKLİK AYAR MANDALI | F. AYAK TAHTASI |
| C. OTURAK | G. FREN |
| D. GİDON AYAR KİLİT DÜĞMESİ | |

MONTAJ:

Scooter'ı açmak için (E) numaralı katlama düğmesine basın, gidonu hafifçe yukarı kaldırın ve "klik" sesi gelene kadar kaldırmaya devam edin. Bu ses, gidonun doğru şekilde sabitlendiğini gösterir. Ardından yükseklik ayar mandalını açın ve gidon sapını deliğe yerleştirin. Kilit düğmesinin (D) dışarı çıktığından emin olun. Binek işlevi için oturağı gidon etrafında döndürün ve ayak tahtasına paralel duracak şekilde aşağı doğru çekin.

SÜRÜŞ:

Çocuk vücudunu sağa veya sola eğerek scooter'ı yönlendirir. Gidon döndürülmez – yalnızca eğimle yönlendirme yapılır.

FRENLEME:

Arka tekerlek çamurluğu aynı zamanda frendir. Fren yapmak için ayağınızla çamurluğa basınız.

DİKKAT: Scooter yüksek hızdayken tüm vücut ağırlığıyla frene basmak ani durmaya ve denge kaybına neden olabilir.

AYAR:

Gidon yüksekliği ayarlanırken mandal (B) serbest bırakılır, ayar düğmesi (D) ile istenilen konuma getirilir ve

mandal tekrar sabitlenir. Düşmenin dışarı çıktığından ve mandalın sıkı olduğundan emin olun.

SCOOTER'İ KATLAMAK:

Scooter'ı katlamak için (E) numaralı katlama düğmesine basın, gidonu yukarı çekin ve sonra ayak tahtasına paralel şekilde aşağı indirin.

AYDINLATMALI AYAK TAHTASI:

Gerekli piller: 2 adet AA 1,5 V (pakete dahil değildir)

Aydınlatma özelliğini etkinleştirmek için ayak tahtasının altındaki pil kapağını vidalarını sökün, pilleri kutuplara dikkat ederek takın ve kapağı vidalayın. Ayak tahtasının altındaki düğme ile ışıkları açıp kapatabilirsiniz.

PİLLERİN GÜVENLİ KULLANIMI:

- Yalnızca yetişkinler tarafından monte edilip çıkarılmalıdır.
- Farklı tipte veya yeni/eski piller birlikte kullanılmamalıdır.
- Alkalın, standart (karbon-çinko) ve şarj edilebilir piller bir arada kullanılmamalıdır.
- Şarj edilemeyen piller şarj edilmemelidir.
- Şarj edilebilir piller üründen çıkarılarak şarj edilmelidir.
- Piller kutuplara dikkat edilerek yerleştirilmelidir.
- Bitmiş piller üründen çıkarılmalıdır.
- Kullanılmış piller ateşe atılmamalıdır.
- Pil yerleştirmeden önce ürün kapatılmalıdır.
- Pil yuvasında kısa devre yapılmamalıdır.
- Piller çocukların erişemeyeceği yerde saklanmalıdır.
- Su ile temastan korunmalıdır.
- Güç terminalleri kısa devre yapılmamalıdır.

TEMİZLİK VE BAKIM:

- Ürün düzenli olarak kontrol edilmelidir.
- Sadece yetişkinler tarafından temizlenmeli ve bakımı yapılmalıdır.
- Islak bez veya sünger ile temizleyiniz. Toz, nem, su, aşırı sıcak/soğuk, darbe vb. durumlardan koruyunuz. Kuru bir yerde saklayınız.
- Her kullanımdan önce tüm parçaların sağlamlığı ve vidaların sıklığı kontrol edilmelidir. Hasarlı veya aşınmış parçalar yenileriyle değiştirilmelidir.
- Güneş ışığına uzun süre maruz bırakmak plastik parçaların eğilmesine neden olabilir.

Kullanım kılavuzunu dikkatle okuduğunuz için teşekkür ederiz. Lütfen saklayınız.



www.momi.store

TelForceOne S.A., ul. Krakowska 119,
50-428 Wrocław, Poland

www.momi.store